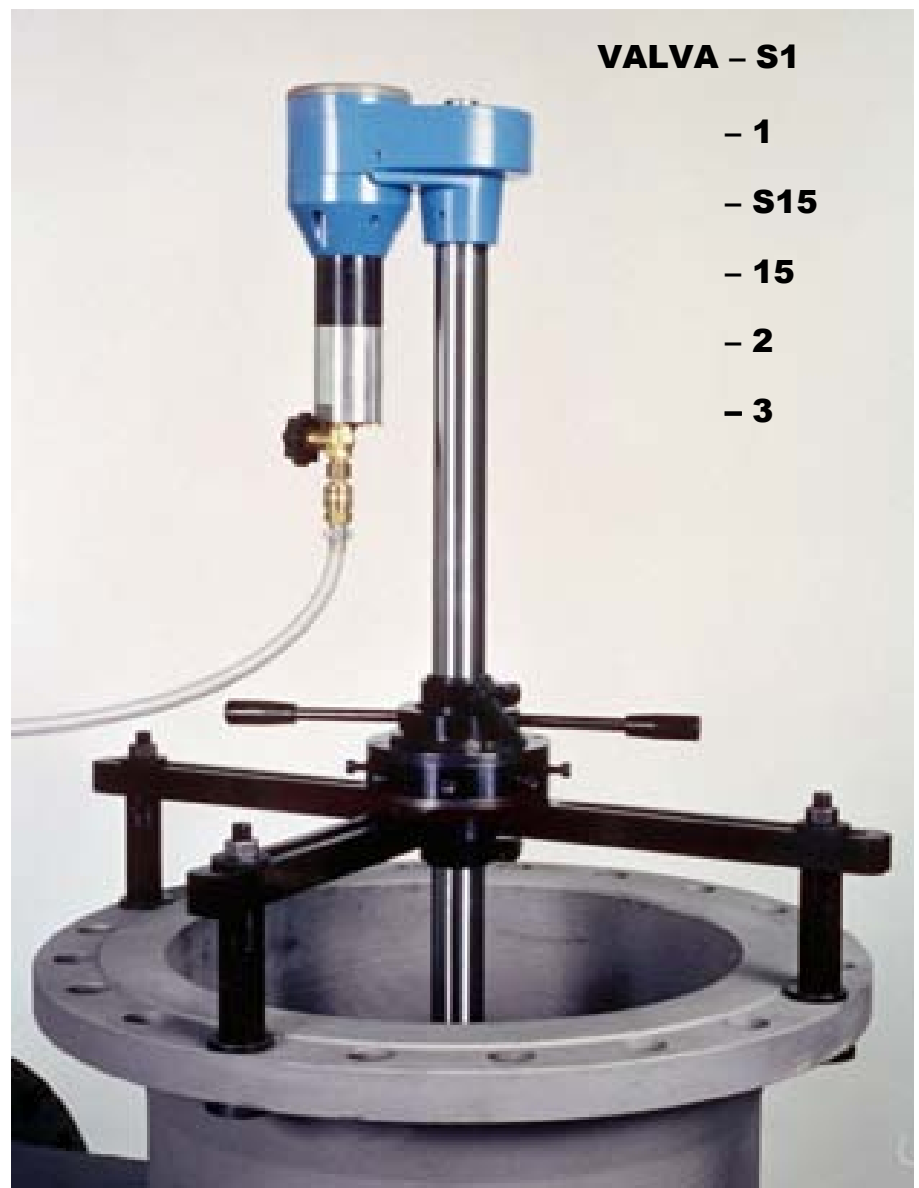


Serie VALVA

Transportable Maschinen zum Schleifen und Lappen von Dichtflachen in Ventilen, an Ventiltellern, Flanschen etc.

DN 8 – 1600 mm



Überall da, wo schnelle Ventilreparatur und Wirtschaftlichkeit gefragt sind, beweisen VALVA-Maschinen ihre Stärke.

Die zukunftsweisende Technik für die Armaturenbearbeitung der Gegenwart

EFCO – VALVA: Ein überzeugendes Konzept

- Universell einsetzbar in konventionellen Kraftwerken, Kernkraftwerken, Revisionsunternehmen, Raffinerien, Chemie, Werften, Zuckerfabriken, Papierfabriken, auf Schiffen, bei Armaturenherstellern, u.v.a.
- Lange Lebensdauer durch Verwendung:
 - Hochwertige Materialien
 - Leistungsstarker Antrieb
 - Verschleißarme Werkzeuge
 - Stabile Leichtbauweise
- Günstiges Preis- / Leistungsverhältnis
- Hohe Rentabilität
- Einfache Handhabung durch geringes Eigengewicht.
- Freihandbetrieb bei den „kleinen“ Maschinen
- Einmannbedienung
- Die Mitnehmerspitze der Antriebe besitzt eine abgefederte Aufnahme. Dadurch wird ein besser dosierbarer Andruck der Werkzeuge an die Dichtfläche ermöglicht.
- Universelle Montagesysteme ermöglichen:
 - Sichere Montage
 - Stabile Befestigung
 - Schnelles Ausrichten
- Antriebe je nach Anforderung lieferbar:
 - Elektroantrieb 230/110 V, 50/60Hz
 - AKKU (für Valva-S1)
 - Pneumatikantrieb



VALVA-S1



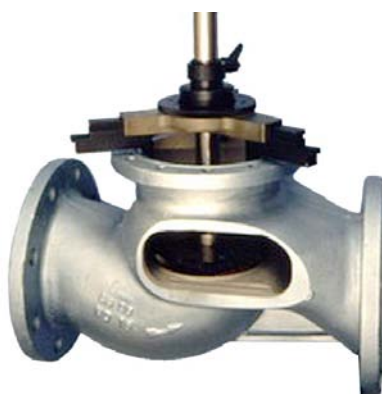
VALVA - AKKU-Antrieb

Technische Daten

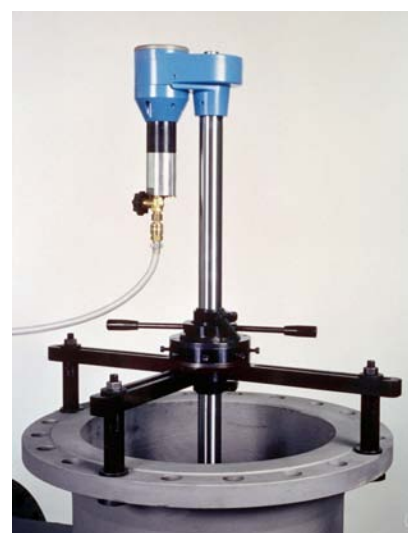
	Valva					
	-S1*	-1	-S15	-15	-2	-3
Nennweite (DN-mm)	8-150	8-150	80-300	80-300	200-700	500-1600
Standardtauchtiefe (mm)	250	250	500	500	800 (1200)	1500
Antrieb	elektrisch 230/110 V, 50/60Hz / AKKU* / pneumatisch 6-7 bar					
Gesamtlänge Maschine (mm)	450	550	750	750	~1550	~2600
Schleifen	●	●	●	●	●	●
Läppen		●		●	●	●
Werkzeuge						
Glatte Schleifscheiben	●	●				
Glatte Läppscheiben		●				
Glatte Schleifscheiben mit Rollenführung	●	●	●			
Planetenscheiben				●	●	●
Aufspannung						
Maschinenständer		●				
Kranzspannfutter			●	●		
Handgeführt	●	●	●			
3-Punkt Aufspannung					●	●
3-Punkt Zentrieraufspannung					●	



VALVA-1
mit Maschinenständer



Kranzspannfutter



VALVA-2
mit 3-Punkt Zentrieraufspannung

EFCO-VALVA – Die Komplettlösung

Die VALVA Maschinen bilden, wie alle Produkte aus dem Hause
EFCO,
 ein komplettes Reparatursystem.



VALVA-1 Maschinenkoffer



VALVA-1 Zubehörkoffer



VALVA-2 mit Werkstattwagen

Technische Änderungen vorbehalten

EFCO Maschinenbau GmbH – Armaturenbearbeitungs- und Prüftechnik

Otto-Brenner-Straße 5 – 7 • D - 52353 Düren • Telefon: +49-(0)2421-989-0 • Telefax: +49-(0)2421-86260

sales@efco-dueren.de • info@efco-dueren.de • www.efco-dueren.com

Niederlassungen und Vertretungen weltweit

07/2008 - 01